



"Verdadero Sistema de seguridad en nube

Jorge Rocca
Sales Manager South America
jrocca@een.com
+51 992893066



Cloud

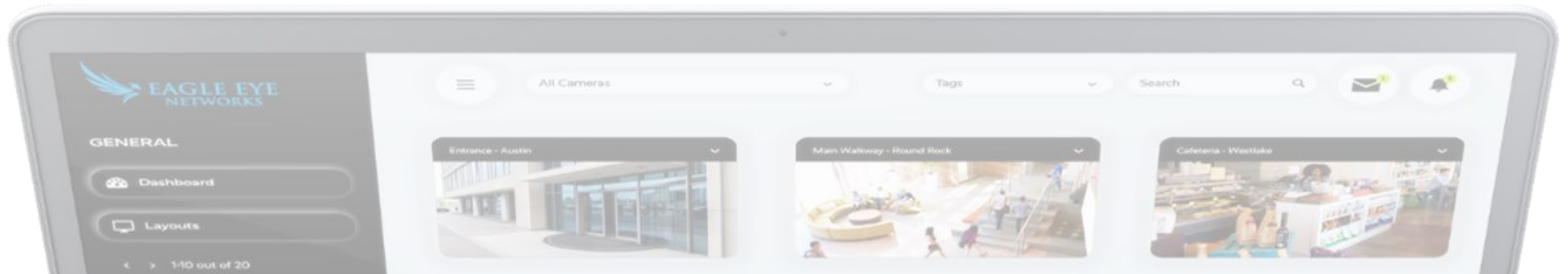
Que es la Nube o el Cloud Computing?

Es una tecnología que permite acceso remoto a softwares, almacenamiento de archivos y procesamiento de datos por medio de Internet, siendo así, una alternativa a la ejecución en una computadora personal o servidor local

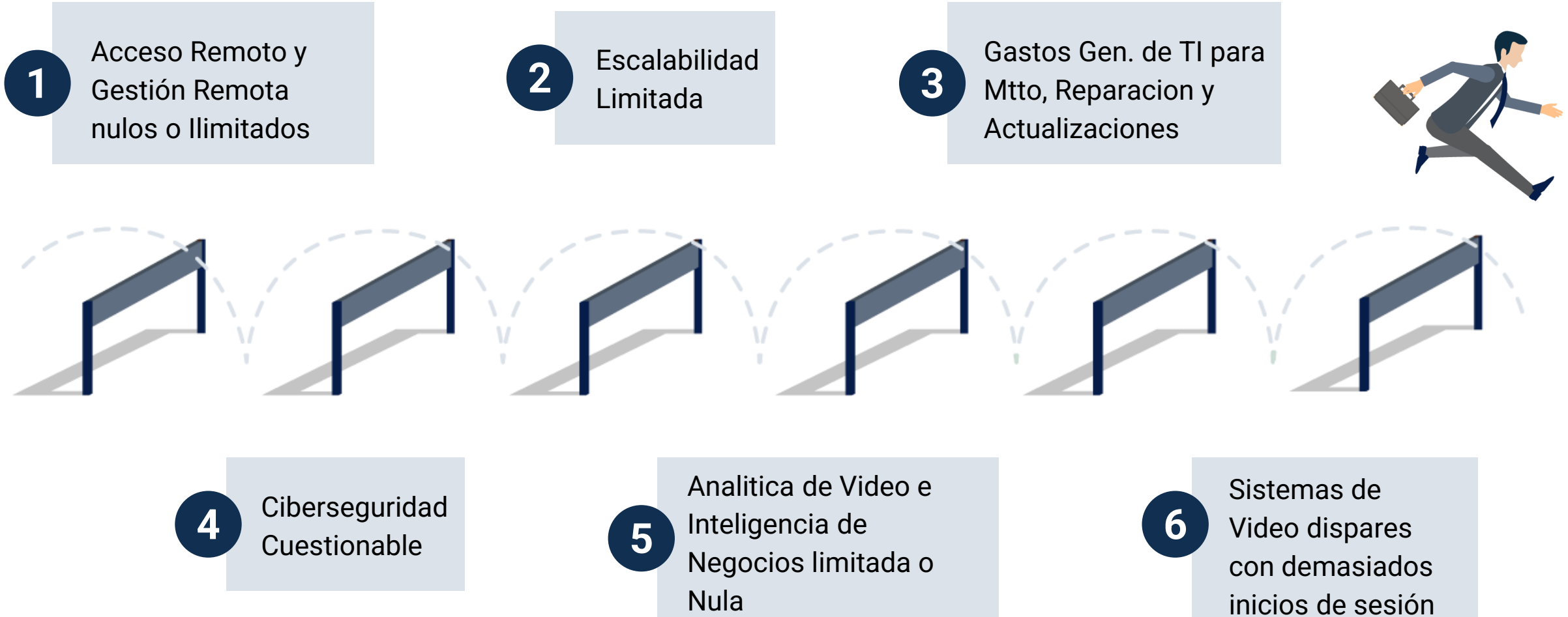
Motivos para utilizar la Nube

Con una infraestructura más fuerte, supervisión cuidadosa y aplicación de protocolos de seguridad, la videovigilancia en la nube puede ofrecerles a las empresas protección más exigentes.

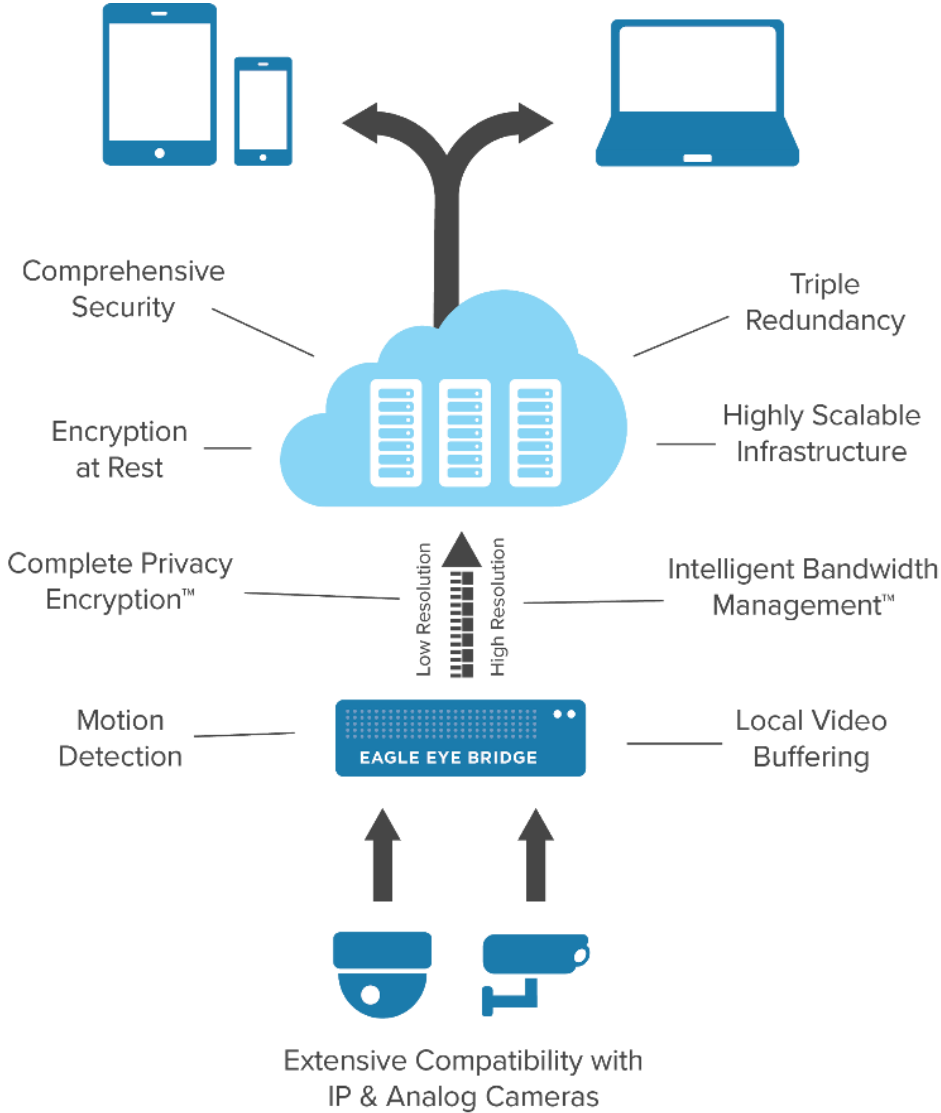
- Menos Costos Iniciales
- Sin Licenciamiento
- Actualizaciones automáticas de software
- No Windows
- Recuperación de desastres
- Flexibilidad y Escalabilidad
- Ahorro de Tiempo
- Impacto del Costo Total de Propiedad TCO
- Mayor agilidad que los sistemas locales
- La capacidad de trabajar en cualquier lugar
- Conciencia ecológica



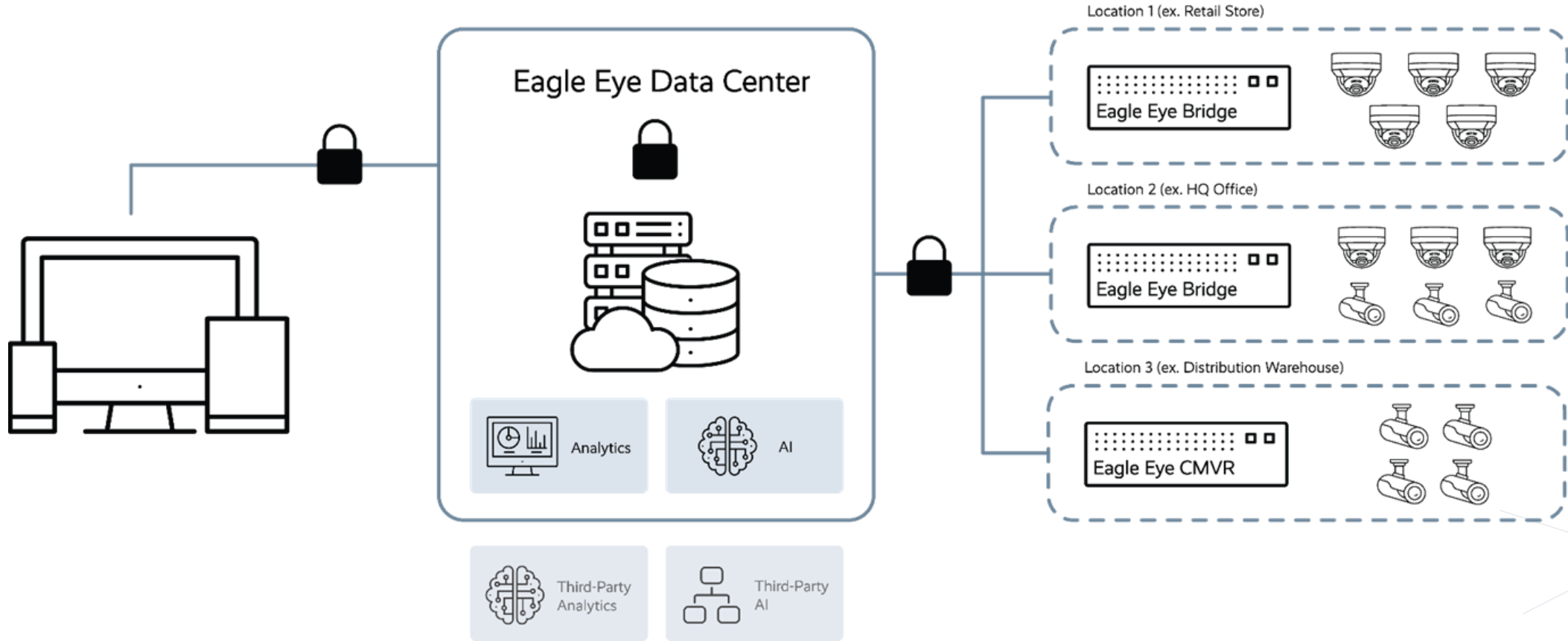
Desafíos Típicos de la Vigilancia In Situ



Eagle Eye Cloud VMS



Ideal para Múltiples Locaciones

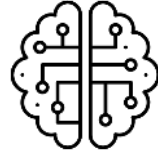


Diferencias del Eagle Eye Cloud VMS



Nube Auto Hospedada

Plataforma de Nube pública dedicada, construida y manejada íntegramente por Eagle Eye Networks



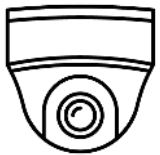
Proposito Construido

Desde Cero exclusivamente para Videovigilancia y AI



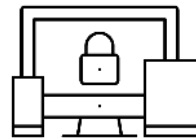
Plataforma Abierta

La Plataforma empresarial abierta y flexible se integra fácilmente con otras aplicaciones de Misión Crítica, ampliando el poder del VMS



Flexibilidad de la Cámara

Se integra con miles de cámaras de los fabricantes líderes



Cyber Secure

Ciberseguridad está en el ADN de Eagle Eye Networks



Ecosistema Global de Socios

Amplía y complementa las capacidades de VMS para cumplir con casos de uso únicos en casi todas las industrias

Optimización del Negocio con AI y Analíticas



Controle el acceso y el flujo de tráfico identifique incidentes, busque personas / objetos



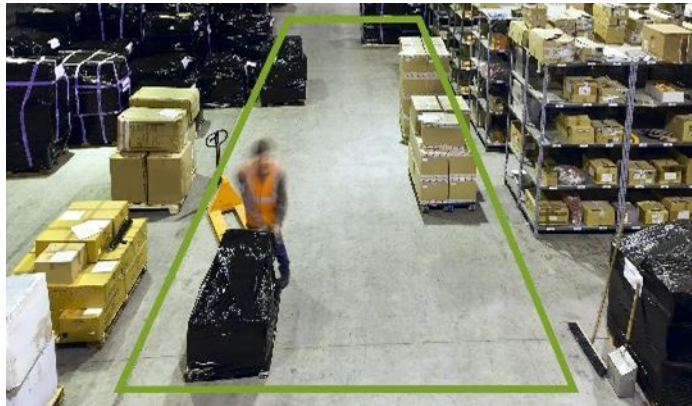
Proteja las areas restringidas / aisladas con notificaciones cuando se infrinja un area



Reciba alertas cuando una cámara este movida, bloqueada o haya sido atentada



Obtenga información procesable del vehiculo con el reconocimiento de placas



Cumpla con las regulaciones en constante cambio




Entender claramente los patrones de comportamiento de los clientes y empleados







Optimización del Negocio con AI y Analíticas

- Users 48
- Archive
- Downloads
- VSP
- Summary
- Search
- Alert
- Rule

Mapa
Satélite

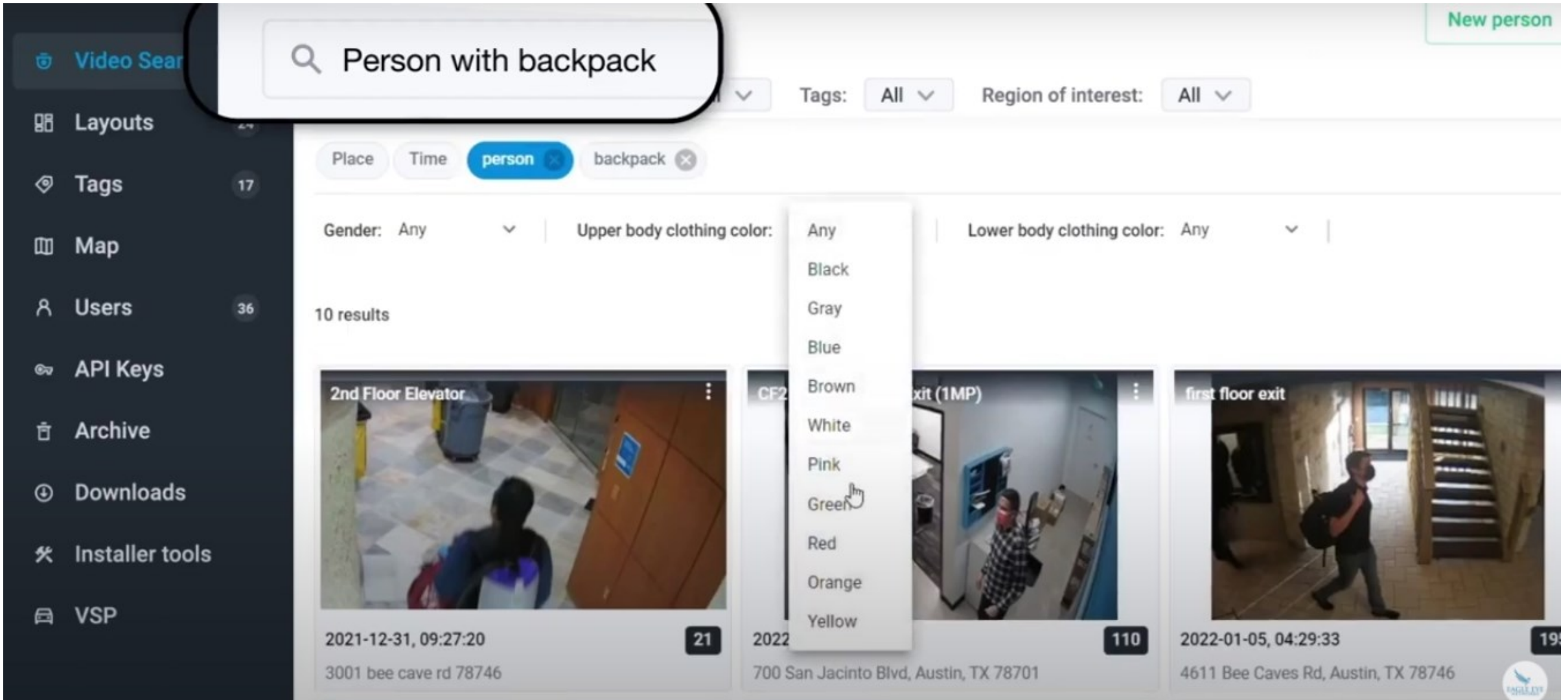


Showing 1 to 10 of 1472 entries Limit

Thumbnail	License Plate	Camera	Location	Timestamp	Make Model	Color	Actions
	 PR1GE	EEN HQ Entrance LPR	Capital Factory West	2022-05-04 08:40:03 (GMT-5)	BMW	Gray	Locations +/-15 min
	 KDT5314	EEN HQ Entrance LPR	Capital Factory West	2022-05-04 08:37:11 (GMT-5)	Nissan	Gray	Locations +/-15 min
	 JYW9436	EEN HQ Entrance LPR	Capital Factory West	2022-05-04 08:33:46 (GMT-5)	Honda	Blue	Locations +/-15 min

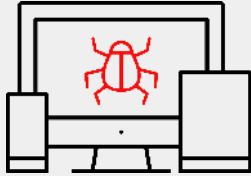


Optimización del Negocio con AI y Analíticas



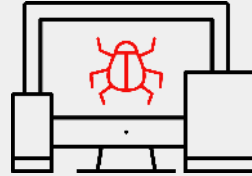
The screenshot shows the Eagle Eye Networks search interface. On the left is a dark sidebar with navigation options: Video Search, Layouts, Tags (17), Map, Users (36), API Keys, Archive, Downloads, Installer tools, and VSP. The main search area has a search bar containing "Person with backpack" and a "New person" button. Below the search bar are filters for "Tags" (All) and "Region of interest" (All). Further down, there are filters for "Place", "Time", "person", and "backpack". A dropdown menu for "Upper body clothing color" is open, showing options: Any, Black, Gray, Blue, Brown, White, Pink, Green, Red, Orange, and Yellow. Below the filters, it says "10 results". Three video thumbnails are visible: "2nd Floor Elevator" (2021-12-31, 09:27:20, 21 views), "CF2 exit (1MP)" (2022-01-05, 04:29:33, 110 views), and "first floor exit" (2022-01-05, 04:29:33, 19 views). The address "3001 bee cave rd 78746" is shown for the first two results.

Mejor en su Clase en Ciberseguridad



DVRs y NVRs

- DVRs requieren puertos abiertos lo que los expone a las amenazas cibernéticas
- Los Piratas informáticos usan esto como punto de entrada para obtener acceso a las redes corporativas
- Los equipos afectados deben manualmente actualizarse o reemplazarse



VMS en base Windows

- Muchas vulnerabilidades inherentes a windows y sistemas operativos
- Facil de explotar
- Los clientes deben rastrear, monitorear y parchar constantemente con las actualizaciones necesarias para frustrar los ataques



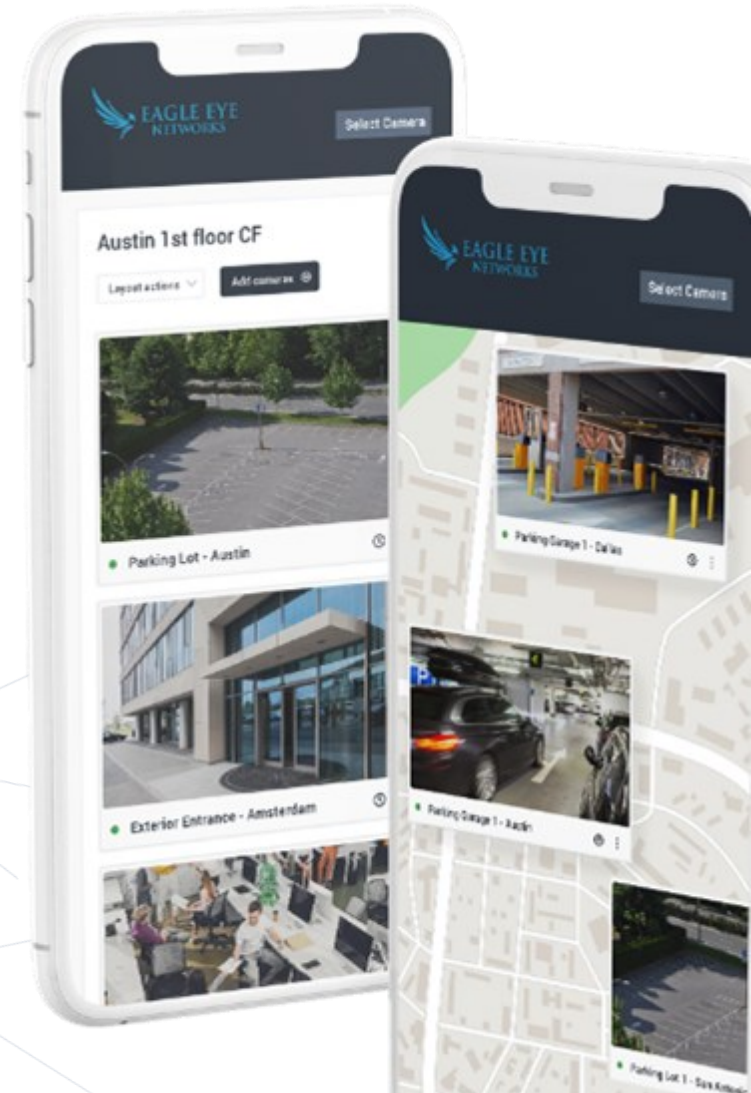
Eagle Eye Cloud VMS

- Bloquea las camaras para que no se comuniquen con Internet
- Bloquea las camaras para que no sean atacadas o comprometidas
- Bloquea la comunicación con Internet de Troyanos preinstalados

Visibilidad Infinita desde la Palma de tu Mano

Vea y administre todo su mundo, sobre la marcha, desde cualquier dispositivo móvil

- Configure y Administre Camaras
- Capture automáticamente la ubicación GPS de las cámaras y bridges
- Agregue y Gestione Usuarios
- Vea video en vivo y busque grabaciones
- Vea Múltiples Sitios
- Muestre el Estado y Configuración de la Cámara
- Vea Paneles de Control



Alcance Global

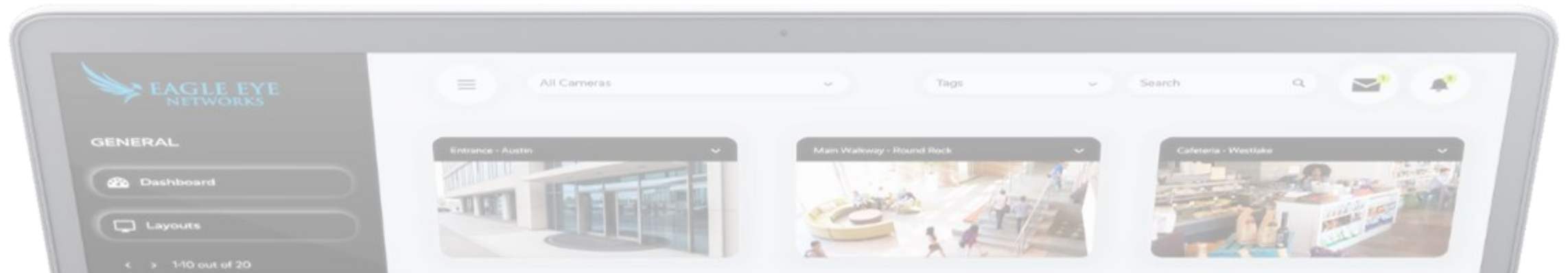
- 12 Centros de Datos designados por zonas geograficas
- Presencia en más de 90 países



Acerca de Eagle Eye Networks

Eagle Eye Networks es la #1 en Video vigilancia en la Nube en el Mundo in cloud video surveillance worldwide, respondiendo a las necesidades de empresas de todo tipo y tamaño.

- Fundada en el 2012 por Dean Drako, Fundador y Ex Presidente / CEO de Barracuda Networks
- Entrega global y soporte para clientes en más de 90 países
- Corporativo en Austin, TX, USA con oficinas en todo el mundo
- Diseñado y ensamblado en USA



Thank You

North America

+1-512-473-0500
sales@een.com

Latin America/Caribbean

+52 55 8526 4926
LATAMsales@een.com

Europe

+31 20 26 10 460
EMEAsales@een.com

Asia Pacific

Eagle Eye Networks K.K.
+81-3-6868-5527
APACsales@een.com

